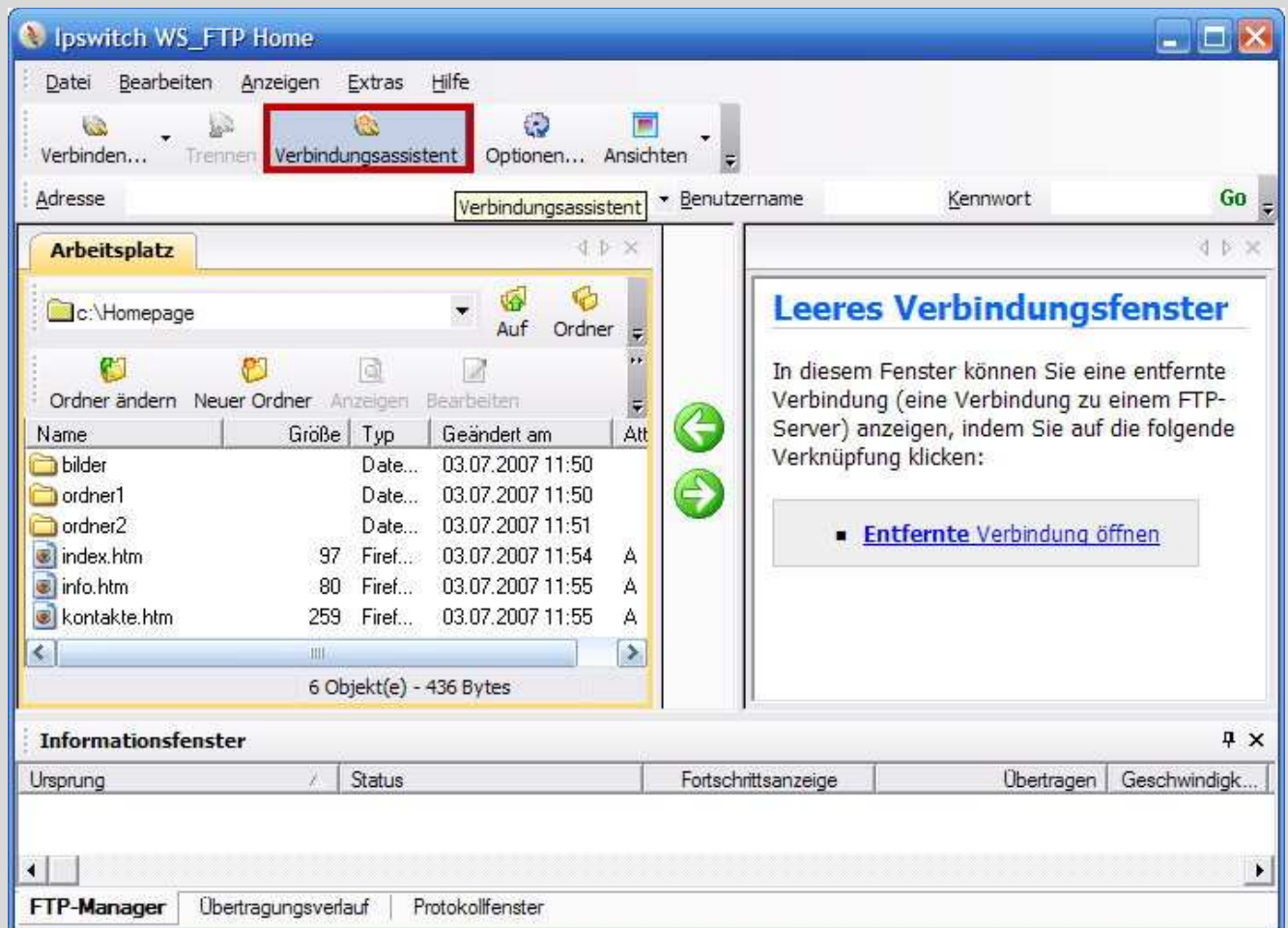


Als Zugangsdaten wurden Ihnen z.B. folgende Daten geliefert:

- FTP - Benutzername: mustermann.de
- FTP - Passwort: mustermann
- FTP - Server - Typ: FTP
- FTP - Server – Adresse (Host): mustermann.de
- FTP - Server - Port: 21

Laden Sie sich das Programm WS_FTP Home (kostenlos 30 Tage Testversion) von der Adresse www.ipswitch.com herunter und installieren Sie es.

Schritt 1:



Starten Sie WS_FTP und wählen Sie die Schaltfläche **Verbindungsassistent**.

Schritt 2:

Verbindungsassistent



Server-Name

Der Server-Name ist ein Sprungziel, das Ihnen künftig die Erkennung des Servers erleichtert.

Die betreffende Anweisung könnte dann z.B. so lauten:

- Meine Auktions-Site
- Meine persönliche Website

Dieser Name wird angezeigt, wenn Sie oben links auf **Verbinden** klicken.

Servername:

< Zurück **Weiter** > Abbrechen

Geben Sie bei Servername Ihren Servernamen (z.B. **mustermann.de**) ein.
Danach klicken Sie auf **Weiter**.

Schritt 3:



Als Verbindungstyp wählen Sie **FTP**.
Klicken Sie anschließend auf **Weiter**.

Schritt 4:

Verbindungsassistent

Server-Adresse

Für jeden FTP-Server ist eine eigene Adresse als so genannte Server- oder Host-Adresse definiert.

Die betreffende Anweisung könnte dann z.B. so lauten:

- `meinewebsites.comcast.net`
- `ftp.hometown.aol.com`

Geben Sie die von Ihrem ISP (Internet Service Provider) oder vom Administrator Ihres FTP-Servers definierte Server-Adresse ein.

Server-Adresse:

< Zurück **Weiter** > Abbrechen

Geben Sie bei der Server Adresse Ihre Server Adresse (z.B. **mustermann.de**).
Klicken Sie auf **Weiter**.

Schritt 5:

Verbindungsassistent



Benutzername und Kennwort

FTP-Server benötigen einen Benutzernamen und ein Kennwort.

Geben Sie den Benutzernamen und das Kennwort ein, das Sie von Ihrem ISP (Internet Service Provider) oder vom Administrator Ihres FTP-Servers erhalten haben.

HINWEIS: Unten in diesem Fenster brauchen Sie kein Kennwort einzugeben. Wenn Sie ein Kennwort eingeben, speichert WS_FTP dieses Kennwort in geschützter Form für künftige Verbindungen mit diesem Server.

Benutzername:

Kennwort:

< Zurück **Weiter** > Abbrechen

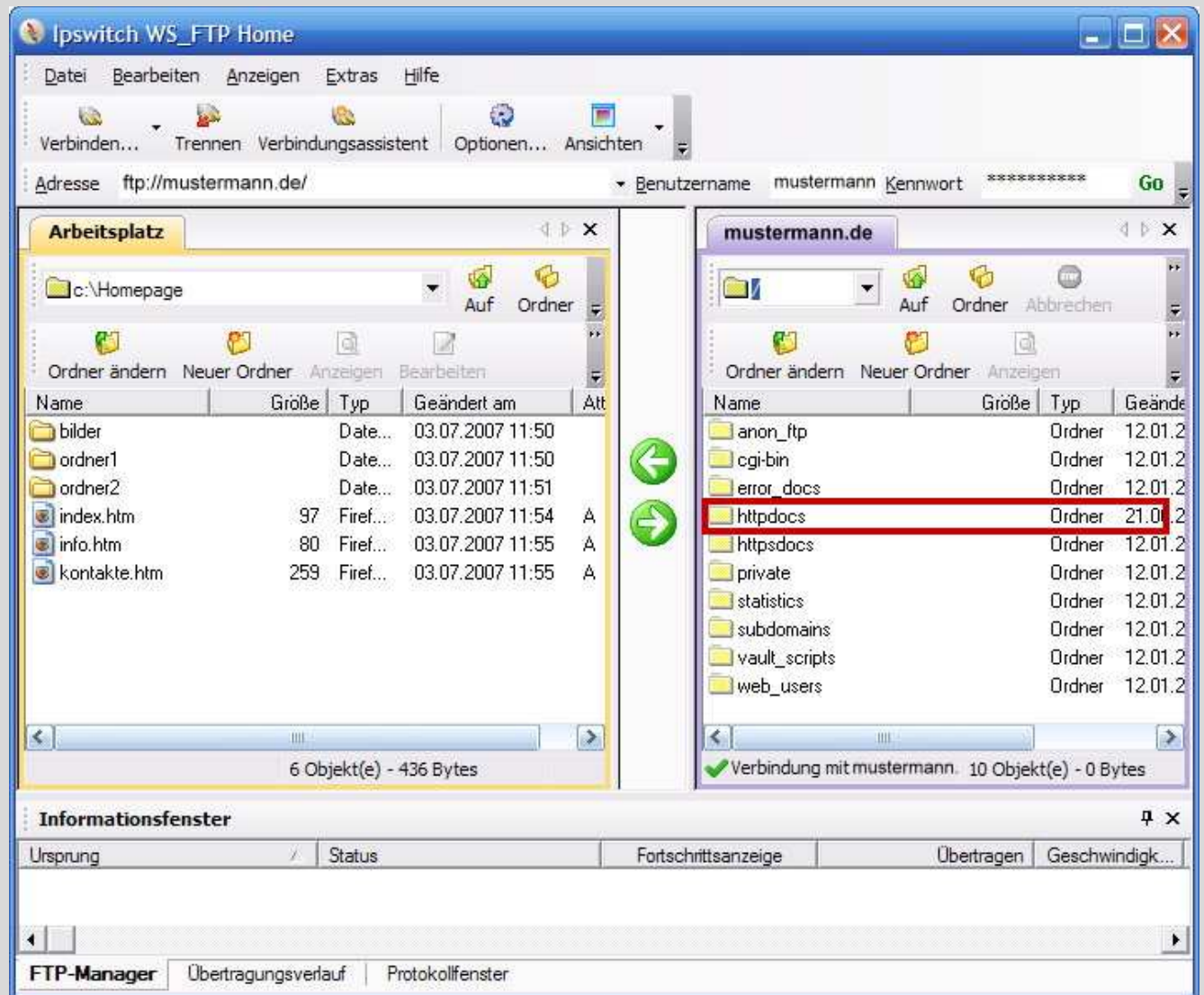
Bei Benutzername tragen Sie Ihren FTP-Benutzernamen (z.B. **mustermann.de**) ein. Im Feld Kennwort geben Sie Ihr FTP-Passwort ein. Das Passwort wird dabei nicht angezeigt, achten Sie auf die richtige Schreibweise (Groß und Kleinschreibung) ! Klicken Sie auf **Weiter**.

Schritt 6:



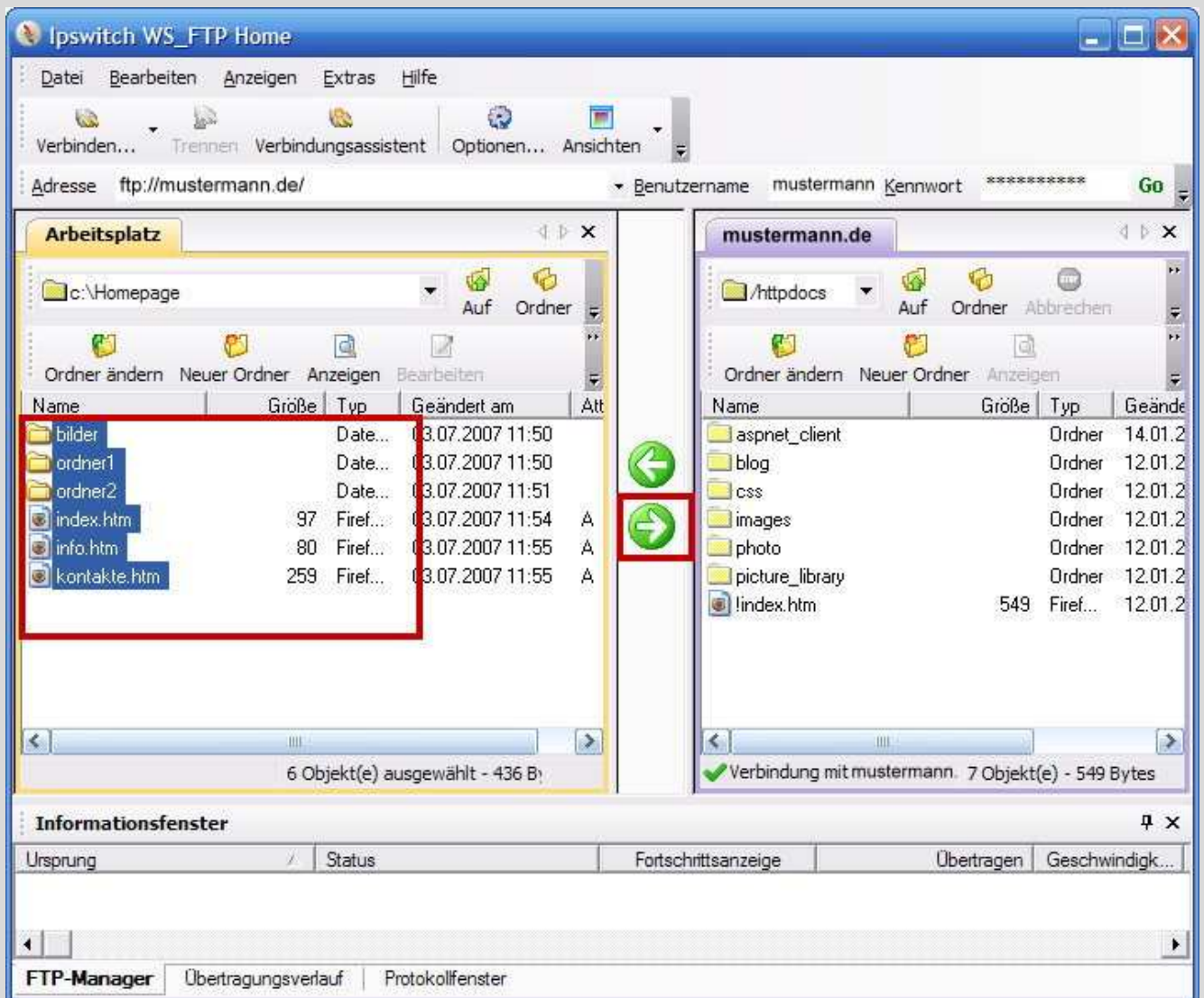
Aktivieren Sie den Haken **Mit dem Server verbinden** und klicken Sie auf **Fertig stellen**. Wenn Sie den Haken bei **Mit dem Server verbinden** entfernen, wird keine Verbindung aufgebaut. Die Verbindung müssen Sie dann manuell herstellen.

Schritt 7:



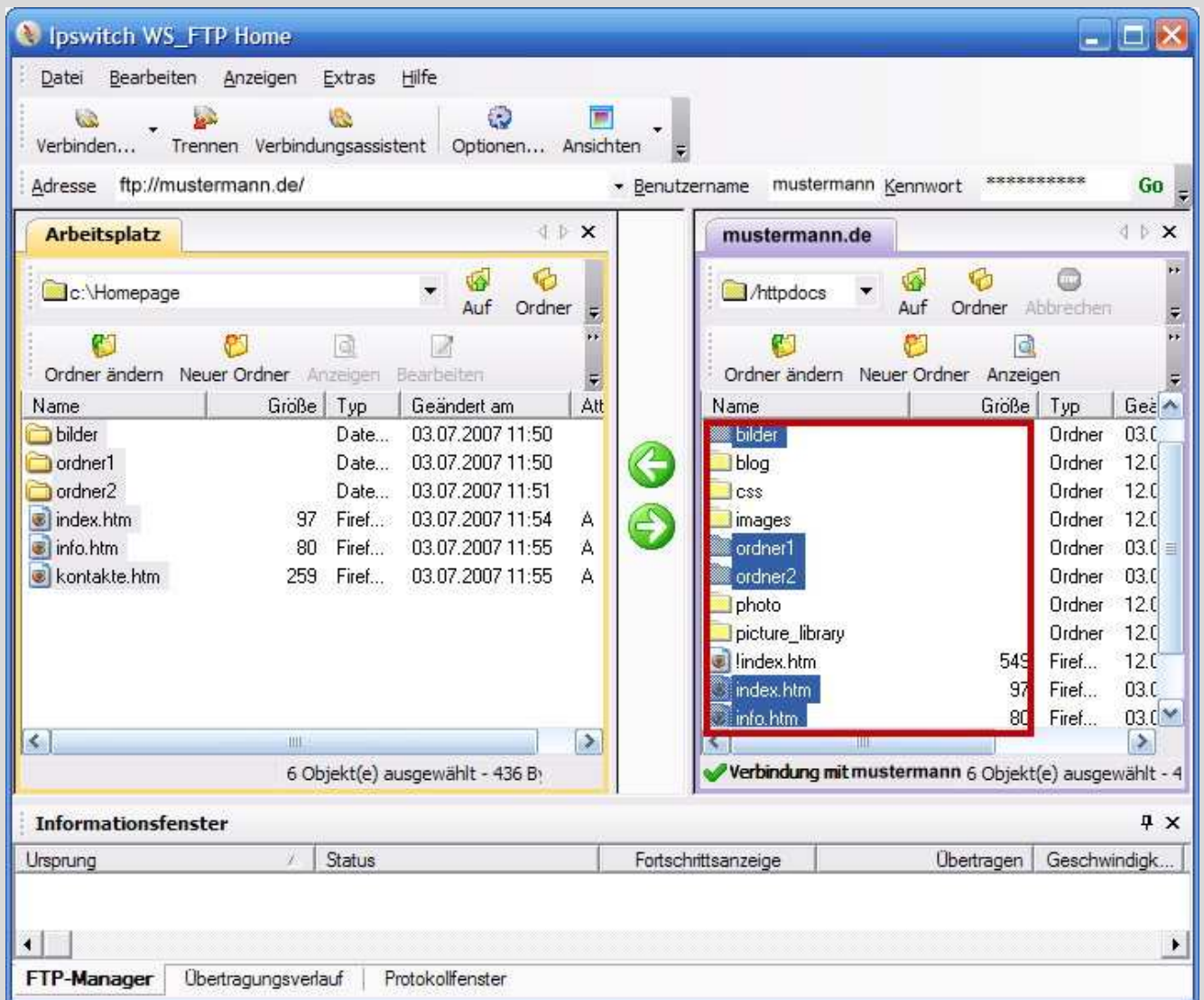
Nun sehen Sie auf der rechten Seite (der Serverseite) verschiedene Ordner. Ihrer Internetseiten werden im Ordner **httpdocs** hinterlegt. Wenn Sie einen SSL-Zugang besitzen, können Sie zusätzlich noch die Seiten im Ordner **httpsdocs** ablegen. Unter **error_docs** können Sie eigene Fehlerseiten (z.B. für Fehler 404) erstellen. Klicken Sie doppelt auf **httpdocs**.

Schritt 8:



Wählen Sie auf der linken Seite Ihre Dateien und Ordner von Ihrem Rechner aus und klicken anschließend auf den Pfeil, der nach rechts zeigt. Die Datenübertragung startet automatisch.

Schritt 10:



Ihre Dateien und Ordner wurden nun auf Ihren Server übertragen.

Wenn Sie weitere Daten oder Ordner übertragen möchten, wiederholen Sie einfach die Schritte 8 - 9. Wenn Sie fertig sind, können Sie die Verbindung im Menü **Datei** trennen.