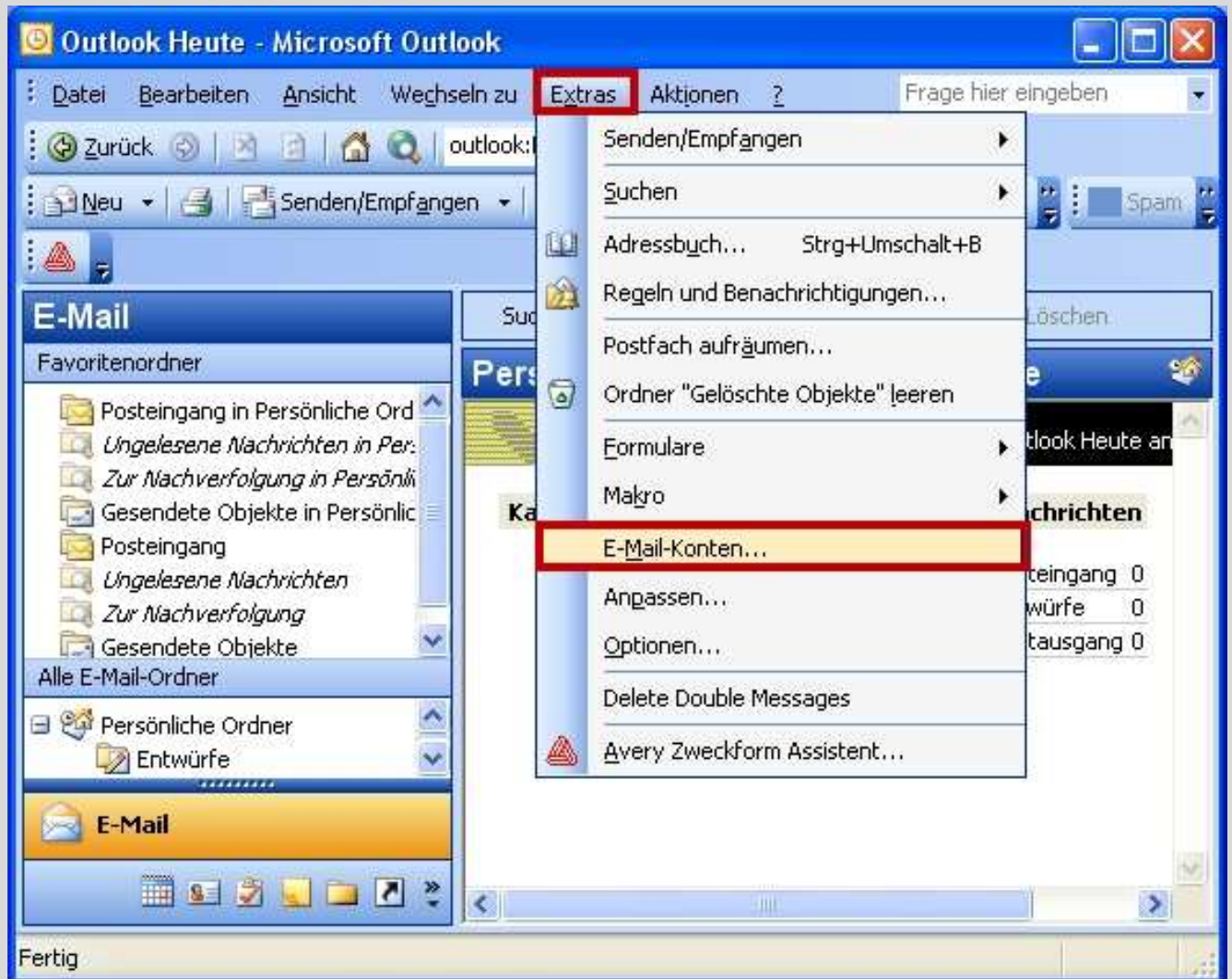


Als Zugangsdaten wurden Ihnen z.B. folgende Daten geliefert:

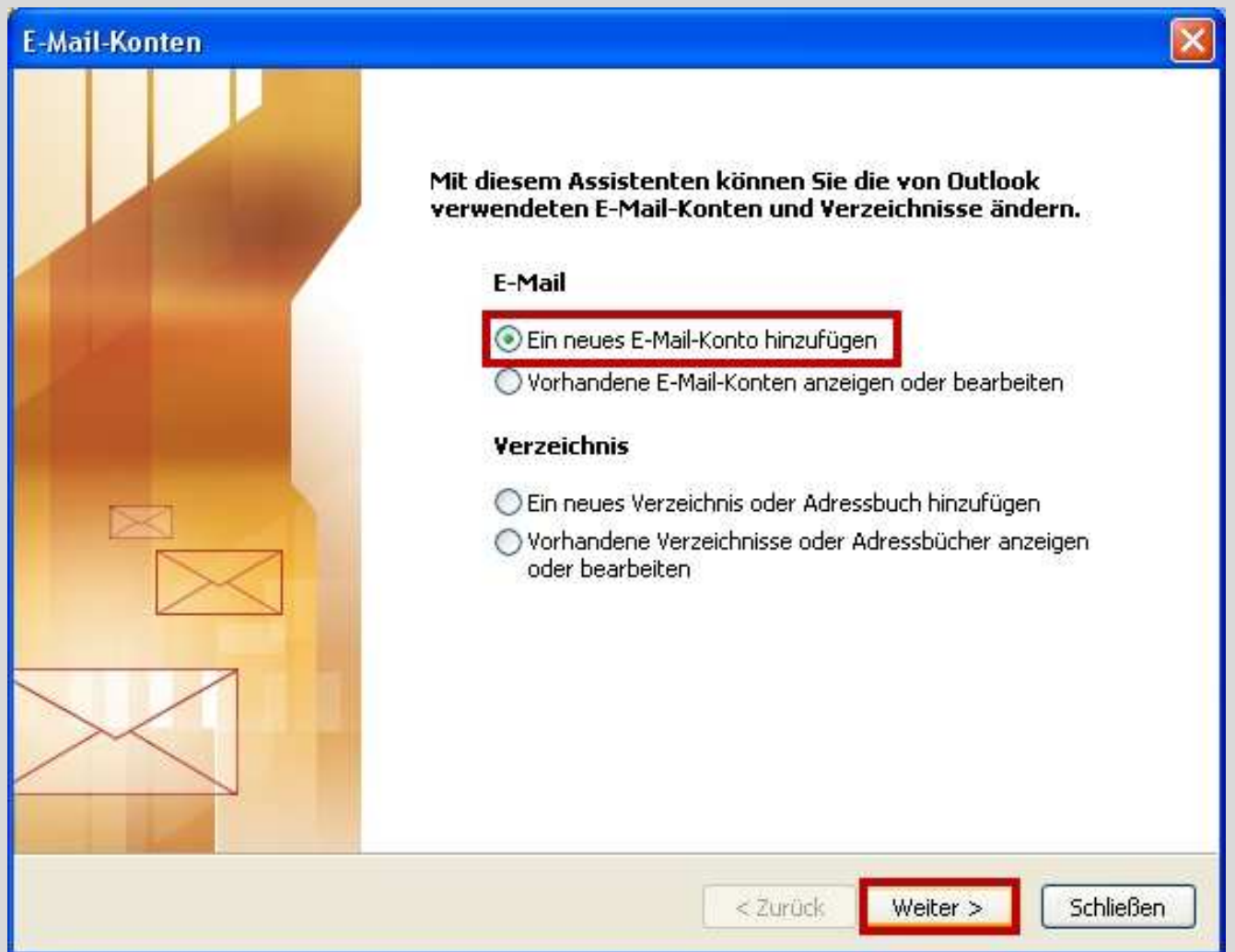
- E-Mail Adresse : max@mustermann.de
- Passwort: mustermann
- Posteingangsserver Typ: POP3
- Posteingangsserver: mail.mustermann.de
- Postausgangsserver: mail.mustermann.de
- Postausgangsserver: benötigt Authentifizierung

Schritt 1:



Starten Sie Outlook 2003 und wählen Sie den Menüpunkt **Extras** und anschließend den Punkt **E-Mail-Konten**.

Schritt 2:



Wählen Sie **Ein neues E-Mail-Konto hinzufügen** und klicken dann auf **Weiter**.

Schritt 3:

E-Mail-Konten

Servertyp
Sie können den Servertyp für Ihr neues E-Mail-Konto auswählen.

Microsoft Exchange Server
Es wird eine Verbindung zu einem Exchange Server hergestellt, um E-Mail zu lesen, auf Öffentliche Ordner zuzugreifen und Dokumente freizugeben.

POP3
Es wird eine Verbindung zu einem POP3-Mailserver hergestellt, um E-Mail zu downloaden.

IMAP
Es wird eine Verbindung zu einem IMAP-Mailserver hergestellt, um E-Mail zu downloaden und Postfachordner zu synchronisieren.

HTTP
Es wird eine Verbindung zu einem HTTP-Mailserver wie Hotmail hergestellt, um E-Mail zu downloaden und Postfachordner zu synchronisieren.

Zusätzliche Servertypen
Es wird eine Verbindung zu einem Mailserver einer anderen Arbeitsgruppe oder eines Drittanbieters hergestellt.

< Zurück **Weiter >** Abbrechen

Wählen Sie **POP3** aus und klicken anschließend auf **Weiter**.

Schritt 4:

E-Mail-Konten

Internet-E-Mail-Einstellungen (POP3)

Alle Einstellungen auf dieser Seite sind nötig, damit Ihr Konto richtig funktioniert.

Benutzerinformationen	Serverinformationen
Ihr Name: <input type="text" value="Max Mustermann"/>	Posteingangsserver (POP3): <input type="text" value="mail.mustermann.de"/>
E-Mail-Adresse: <input type="text" value="max@mustermann.de"/>	Postausgangsserver (SMTP): <input type="text" value="mail.mustermann.de"/>
Anmeldeinformationen	Einstellungen testen
Benutzername: <input type="text" value="max@mustermann.de"/>	Wir empfehlen Ihnen, das neue Konto nach dem Eingeben aller Informationen in diesem Fenster zu testen, indem Sie auf die Schaltfläche unten klicken (Netzwerkverbindung erforderlich).
Kennwort: <input type="password" value="***** "/>	
<input checked="" type="checkbox"/> Kennwort speichern	<input type="button" value="Kontoeinstellungen testen..."/>
<input type="checkbox"/> Anmeldung durch gesicherte Kennwortauthentifizierung (SPA)	<input type="button" value="Weitere Einstellungen..."/>

< Zurück Weiter > Abbrechen

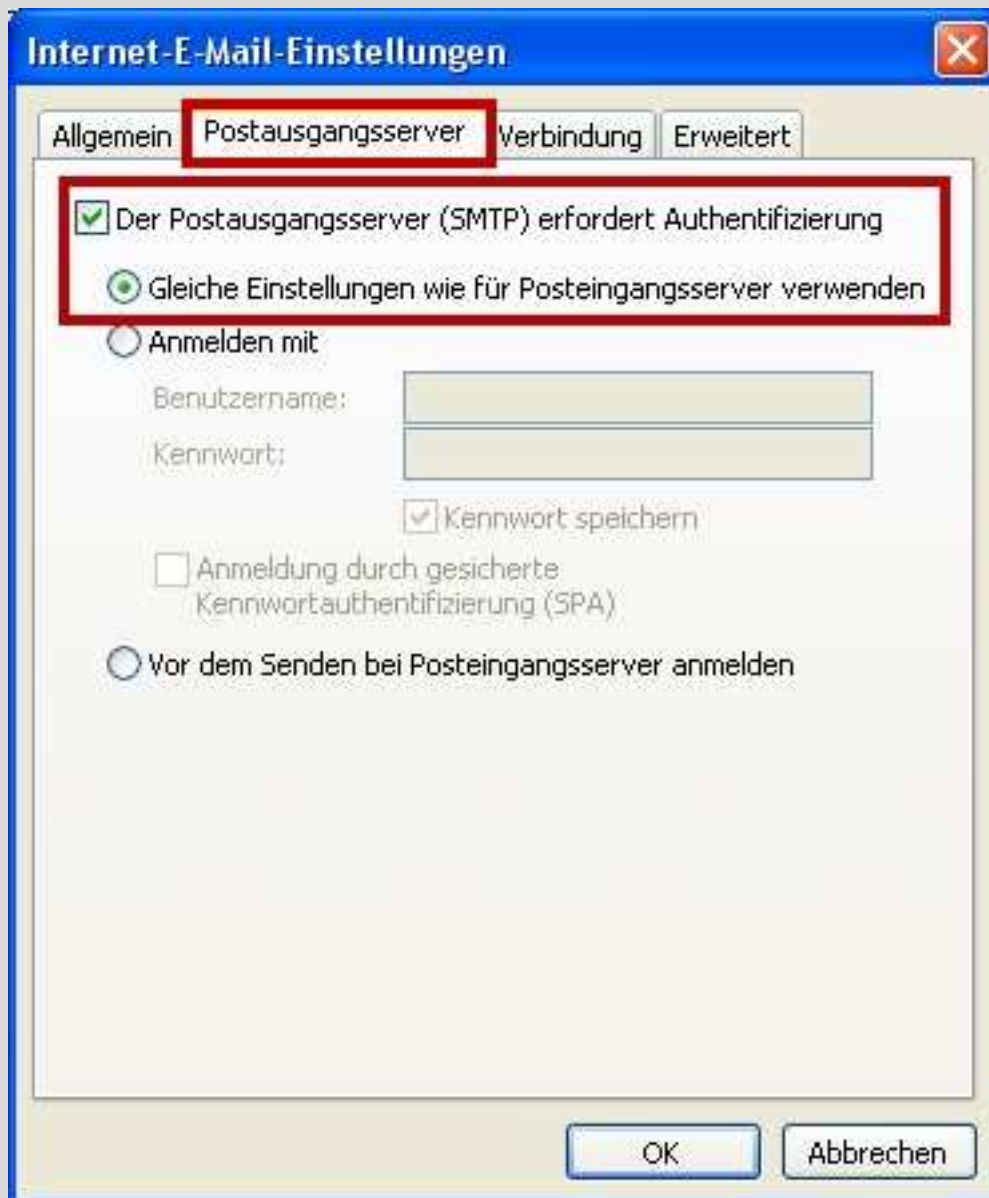
Geben Sie Ihre Benutzerdaten, Serverinformationen und Anmeldeinformationen ein, die Sie von Ihrem E-Mail-Anbieter erhalten haben. Im Anschluß klicken Sie bitte auf **Weitere Einstellungen**.

Schritt 5:

The screenshot shows a Windows-style dialog box titled "Internet-E-Mail-Einstellungen". It has four tabs: "Allgemein", "Postausgangsserver", "Verbindung", and "Erweitert". The "Allgemein" tab is selected and highlighted with a red box. Below the tabs, there are two main sections. The first is "E-Mail-Konto" with a text input field containing "mail.mustermann.de". Below this is a text label: "Geben Sie einen Namen für dieses Konto ein. Zum Beispiel: 'Arbeit' oder 'Microsoft Mail Server'." The second section is "Benutzerinformation" with a "Firma:" label and an empty text input field. Below that is an "Antwortadresse:" label and a text input field containing "max@mustermann.de", which is also highlighted with a red box. At the bottom right of the dialog are "OK" and "Abbrechen" buttons.

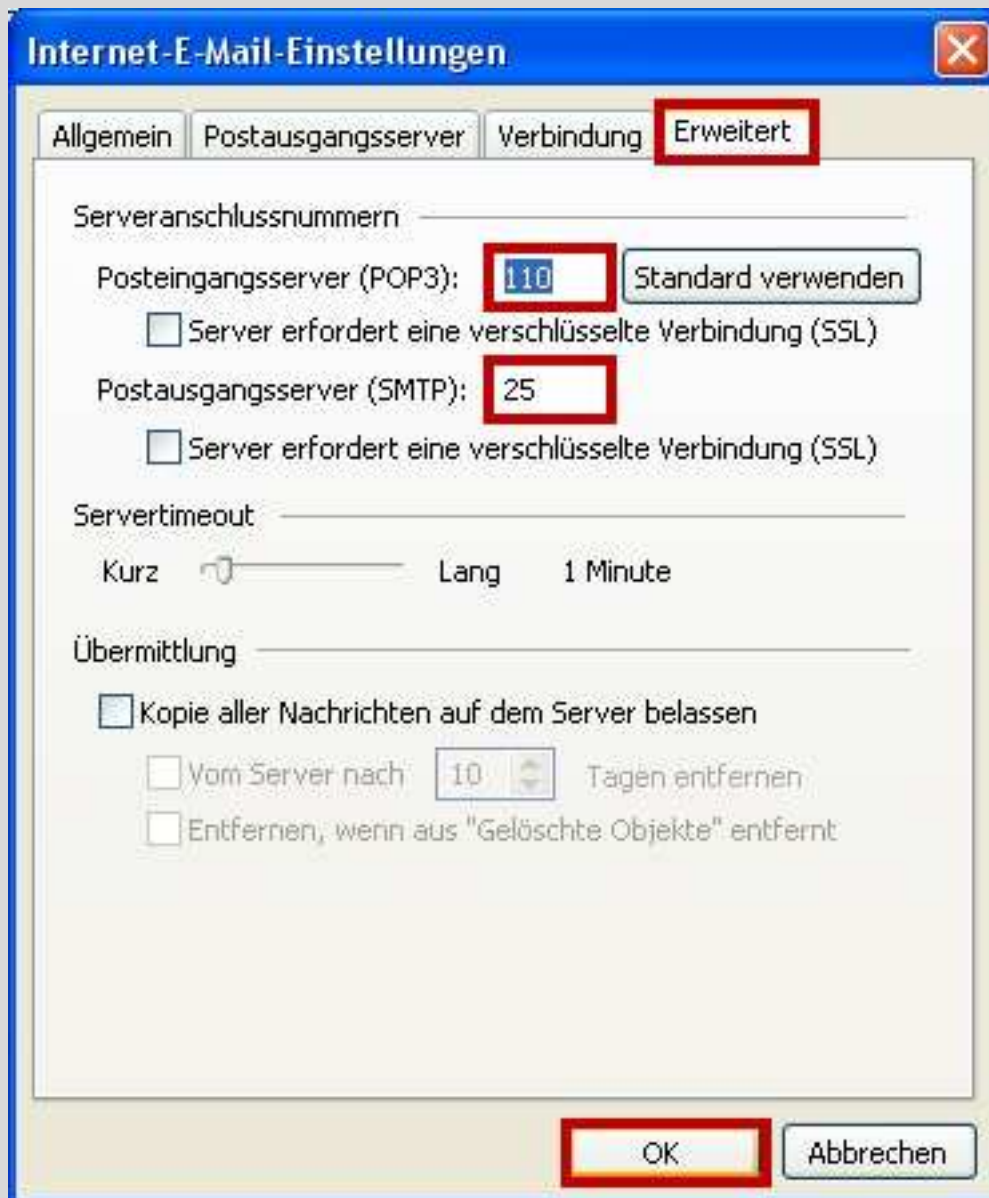
Geben Sie dort, wo noch (z.B. **mail.mustermann.de**) steht, Ihren Namen (z.B. Max Mustermann) ein. Geben Sie unter Antwortadresse Ihre E-Mail-Adresse ein.

Schritt 6:



Wählen Sie dann den Reiter **Postausgangsserver** aus. Aktivieren Sie den Haken **Postausgangsserver (SMTP) erfordert Authentifizierung** und wählen Sie die Option **Gleiche Einstellungen wie für Posteingangsserver verwenden**.

Schritt 7:



Jetzt gehen Sie auf den Reiter **Erweitert** und klicken Sie einmal darauf. Kontrollieren Sie ob beim Postausgangsserver (SMTP) **25** und beim Posteingangsserver (POP3) **110** steht. Klicken Sie dann auf **OK**.

Schritt 8:

E-Mail-Konten

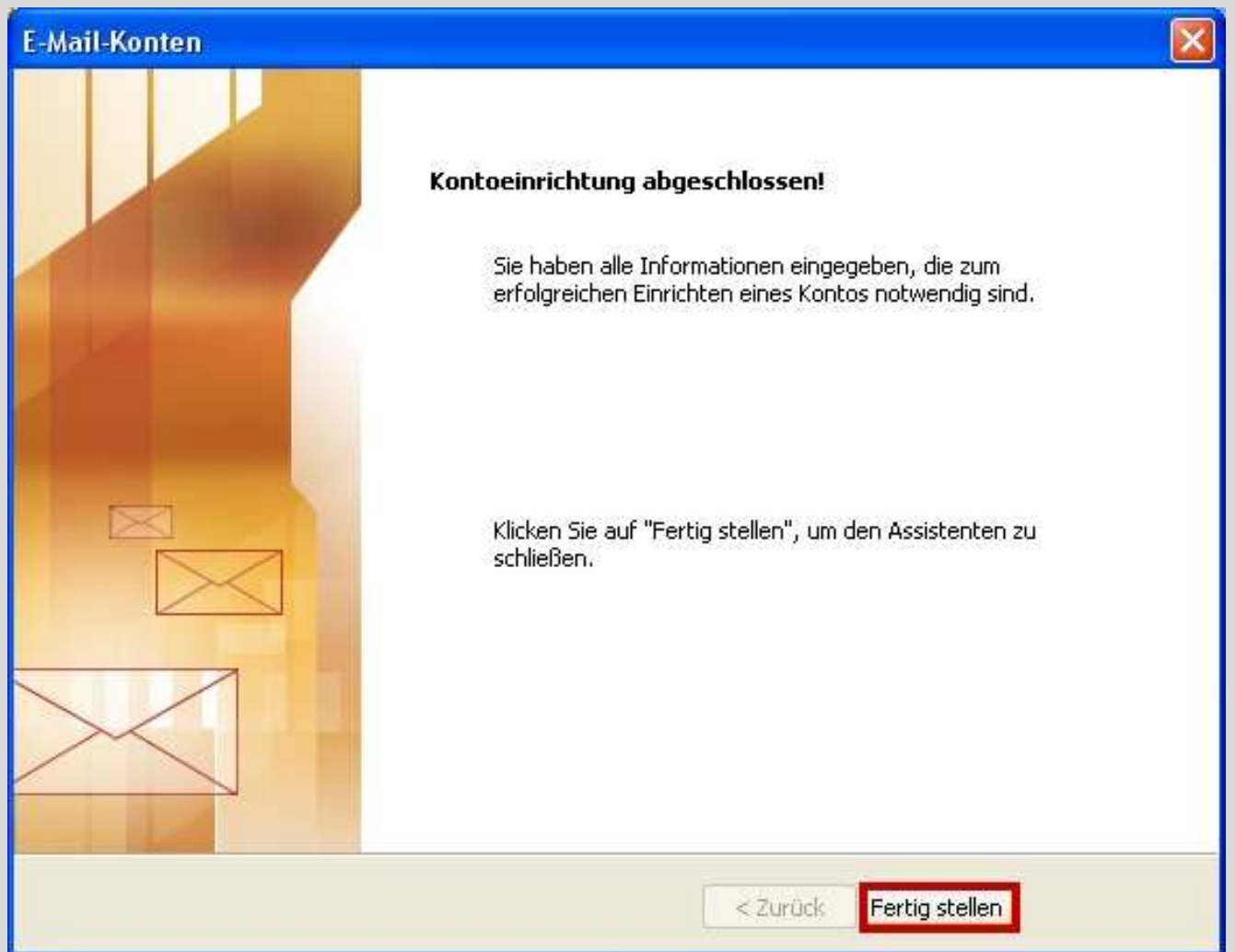
Internet-E-Mail-Einstellungen (POP3)

Alle Einstellungen auf dieser Seite sind nötig, damit Ihr Konto richtig funktioniert.

Benutzerinformationen	Serverinformationen
Ihr Name: <input type="text" value="Max Mustermann"/>	Posteingangsserver (POP3): <input type="text" value="mail.mustermann.de"/>
E-Mail-Adresse: <input type="text" value="max@mustermann.de"/>	Postausgangsserver (SMTP): <input type="text" value="mail.mustermann.de"/>
Anmeldeinformationen	Einstellungen testen
Benutzername: <input type="text" value="max@mustermann.de"/>	Wir empfehlen Ihnen, das neue Konto nach dem Eingeben aller Informationen in diesem Fenster zu testen, indem Sie auf die Schaltfläche unten klicken (Netzwerkverbindung erforderlich).
Kennwort: <input type="password" value="*****"/>	
<input checked="" type="checkbox"/> Kennwort speichern	<input type="button" value="Kontoeinstellungen testen..."/>
<input type="checkbox"/> Anmeldung durch gesicherte Kennwortauthentifizierung (SPA)	<input type="button" value="Weitere Einstellungen..."/>

Anschließend sehen Sie nochmals alle Informationen. Klicken Sie nun auf **Weiter**.

Schritt 9:



Ihr E-Mail-Konto wurde eingerichtet. Sie können jetzt auf **Fertig stellen** klicken. Wenn Sie mehrere Konten verwalten möchten, wiederholen Sie einfach die Punkte 2 – 9. Achten Sie auf die unterschiedlichen Daten, die Sie dann natürlich eingeben müssen